

Przedsiębiorstwo Konsultacyjno – Doradczo – Usługowe „WODREX”  
Częstochowa ul. Worcella 2/2

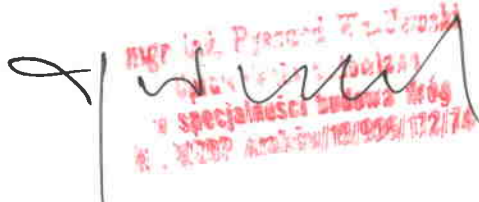
## PROJEKT TECHNICZNY

INWESTYCJA : REMONT DROGI GMINNEJ

LOKALIZACJA : BOGUSŁAWICE UL. OGRODOWA I UL. OKRĘŻNA

INWESTOR : GMINA KRUSZYNA  
42 – 282 KRUSZYNA UL KMICICA 5

OPRACOWAŁ : mgr inż. Ryszard Wasilewski

  
mgr inż. Ryszard Wasilewski  
w specjalności budowa dróg  
K. 13287 Arka-Sym/18/009/132/74

## **Zawartość opracowania**

- |                           |           |
|---------------------------|-----------|
| 1. Opis techniczny        |           |
| 2. Mapa orientacyjna      |           |
| 3. Plan sytuacyjny        | rys. Nr 1 |
| 4. Przekrój konstrukcyjny | rys. Nr 2 |

## **OPIS TECHNICZNY**

### **1. PODSTAWA OPRACOWANIA**

Projekt remontu drogi gminnej – ul. Ogrodowej i ul. Okrężnej w Bogusławicach Gmina Kruszyna, opracowano na podstawie następujących materiałów:

- mapa sytuacyjno-wysokościowa w skali 1:1000
- Rozporządzenie Ministra Transportu i Gospodarki Morskiej z dn. 02.03.1999 r w sprawie warunków technicznych, jakim powinny odpowiadać drogi publiczne i ich usytuowanie /Dz.U. Nr 43 poz 430/.
- Inwentaryzacja urządzeń zagospodarowania pasa drogowego
- Wytyczne Urzędu Gminy dotyczące zakresu opracowania.

### **2. PRZEDMIOT OPRACOWANIA - LOKALIZACJA**

Przedmiotem opracowania jest projekt remontu ul. Ogrodowej i ul. Okrężnej w Bogusławicach. Są to drogi lokalne o istniejącej nawierzchni z tłucznia kamiennego i częściowo o nawierzchni asfaltowej.

W projekcie dostosowano istniejące odwodnienie do potrzeb niniejszego projektu.

### **3. OPIS STANU ISTNIEJĄCEGO**

Istniejące ulice, objęte opracowaniem służą do obsługi zabudowy mieszkalnej, jednorodzinnej. Ul. Ogrodowa i ul. Okrężna w hkt 0+00÷4+40 posiada nawierzchnię tłuczniową z lokalnymi ubytkami. Szerokość nawierzchni wynosi 3,70 – 4,20 m.

W ul. Okrężnej w hkt 4+40÷4+60 wykonano nawierzchnię asfaltową o grubości do 3 cm.

Wzdłuż ul. Okrężnej hkt 2+37÷4+60 jest zabudowany krawężnik betonowy 15x30 cm. Wzdłuż krawężnika występuje zanieczyszczenie roślinnością.

Wzdłuż przeznaczonych do remontu dróg w hkt 0+00÷2+37 istnieją rowy brzdowe, stanowiące odwodnienie pasa drogowego.

W hkt 2+37÷4+60 odwodnienie jest wykonane poprzez wpusty uliczne, usytuowane wzdłuż krawężnika. Wpusty uliczne są podłączone do wykonanego w 2010 r kanału deszczowego.

Uzbrojenie podziemne pasa drogowego :

- sieć wodociągowa z przyłączami domowymi
- kanał deszczowy  $\phi 300$  i  $\phi 400$  mm z podłączonymi wpustami ulicznymi
- kable energetyczne

#### **4. PROJEKTOWANA TRASA DROGI — PROFIL PODŁUŻNY**

Projektowana trasa dróg pokrywa się z dotychczasowym ich przebiegiem. Drogi wpisane są w linie rozgraniczające pasa drogowego, stanowiącego własność Gminy Kruszyna.

Profil podłużny wznosi się ponad istniejącą nawierzchnię o grubość podbudowy tłuczniowej i nawierzchnię asfaltową.

Włączenie ul. Ogrodowej do ul. Grabowskiej na wysokości jej nawierzchni. Natomiast ul. Okrężna – jej nawierzchnię zlicować z istniejącą nawierzchnią.

Przekrój poprzeczny pasa drogowego :

##### **hkt 0+00 ÷ 2+37 ul. Ogrodowa**

— jezdnia asfaltowa	3, 50 m
— pobocza tłuczniowe 2x0,75 =	1, 50 m
— pasy zieleni _____	1,50 - 2, 50 m
	6,50 - 7, 50 m

##### **hkt 2+37 ÷ 4+60 ul. Okrężna**

— jezdnia asfaltowa	4, 00 m
— krawężnik 15x30	0, 15 m
— pobocze tłuczniowe _____	0, 75 m
	4, 90 m

Pas drogowy o szerokości zmiennej od 7,50 – 8,50 m.

Spadki poprzeczne wykonać zgodnie z rys. Nr 2.

## **5. NAWIERZCHNIA I PODBUDOWA**

Zaprojektowano ulice o nawierzchni asfaltowej. Na odcinku ul. Ogrodowej hkt 0+00÷2+37, po wykonaniu warstwy wyrównawczej z tłuczni kamiennego - niesortu o grubości śr. 5 cm, wykonać nawierzchnie asfaltową - warstwę ścieralną gr. 4 cm i szerokości 3,50 m z mieszanek mineralno-asfaltowych.

Na odcinku hkt 2+37÷4+40 nakładkę z tłuczni kamiennego wykonać o średniej gr. 7 cm, po uprzednim uzupełnieniu dolnej warstwy podbudowy wzdłuż krawężnika. Warstwę ścieralną z mieszanek mineralno-asfaltowych gr. 4 cm wykonać o szerokości 4,0 m licząc od lica krawężnika.

Przed wykonaniem nawierzchni z mieszanek mineralno-asfaltowych, wykonać należy skropienie podbudowy asfaltem.

Krawędzie nawierzchni należy zabezpieczyć ciekłym asfaltem. Przed wykonaniem nawierzchni wykonać regulację istniejącego uzbrojenia podziemnego.

## **6. ODWODNIENIE**

W hkt 0+00÷2+37 odwodnienie do istniejących brzdowych rowów przydrożnych. Na pozostałym odcinku odwodnienie poprzez wpusty uliczne do istniejącego kanału deszczowego. Górę wpustu usytuować 1 – 1,5 cm poniżej nawierzchni asfaltowej.

## **7. ROBOTY ZIEMNE — POBOCZA**

Roboty ziemne związane są z korytowaniem dla wykonania poszerzenia podbudowy, jak również przygotowania podłoża pod warstwy konstrukcyjne nawierzchni poboczy. Nadmiar gruntu należy odwieźć w miejsce wskazane przez Inwestora.

Nawierzchnię poboczy wykonać należy dwuwarstwowo:

- dolna warstwa nawierzchni z tłuczni kamiennego gr. 7 cm  
Tłuczeń o frakcji 31,0-50,0 mm
- górna warstwa nawierzchni z tłuczni kamiennego gr. 5 cm  
Tłuczeń o frakcji 0,0-31,0 mm

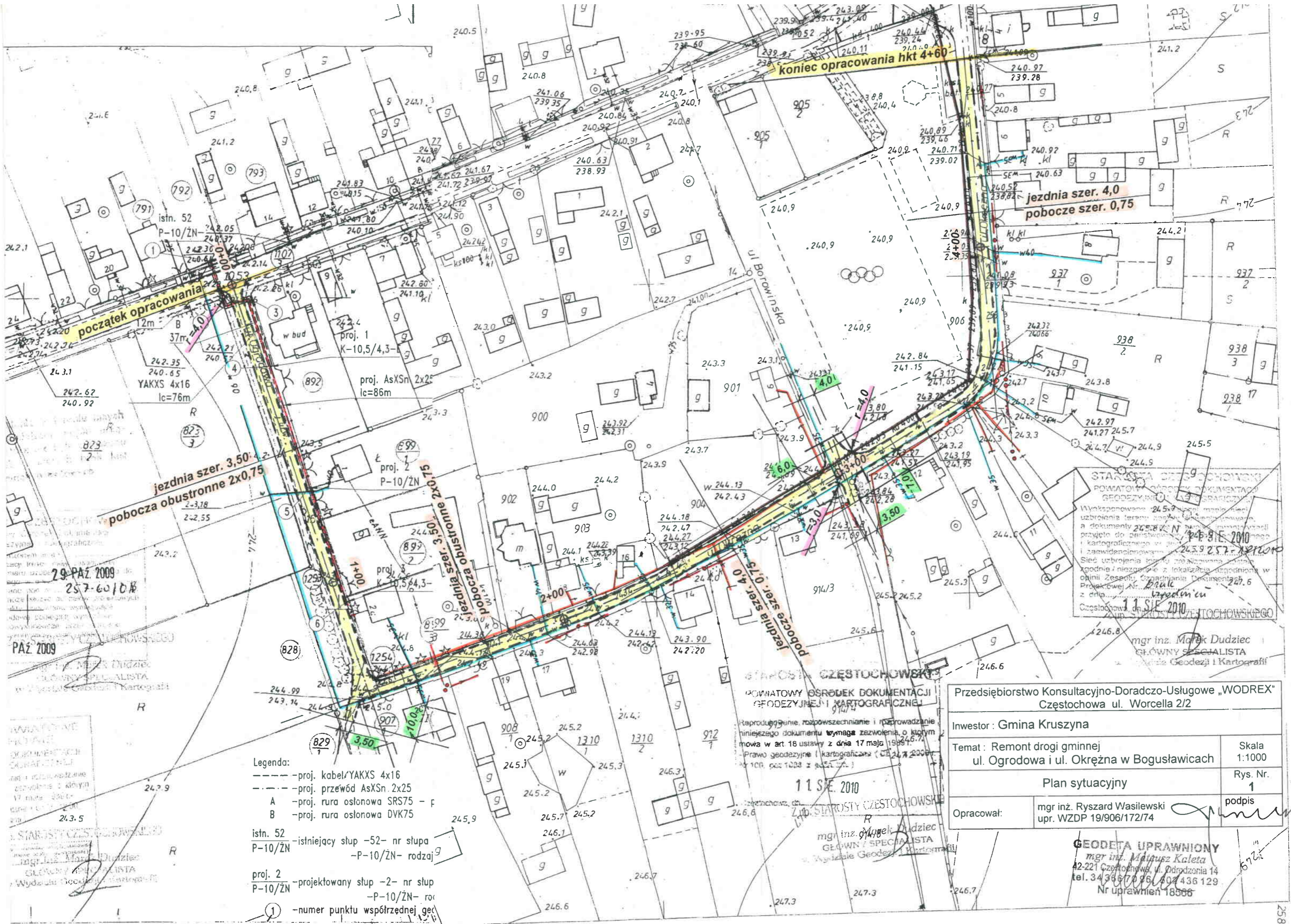
## **8. UWAGI KOŃCOWE**

- wykonać regulację skrzynek zasuwowych sieci wodociągowej oraz kratek ściekowych wpustów ulicznych.  
Wykonawca dostarczy protokół odbioru przez służby eksploatacyjne Urzędu Gminy Kruszyna.
- Wykonawca dokona oznakowania i zabezpieczenia pasa robót, a koszt tych robót ujmie w cenie ofertowej.
- istniejące oznakowanie pionowe pozostaje bez zmian.
- wykonać zjazdy na drogi gospodarcze oraz skrzyżowanie z ul. Borowińską  
- roboty zostały ujęte w przedmiarze robót.









29 PAZ 2009  
257-6010/B

PAZ 2009  
mgr inż. Marek Dudziec  
GŁÓWNY SPECJALISTA  
W Wydziale Geodezji i Kartografii

WYKONANE PRACY  
DOKUMENTACJA  
KARTOGRAFICZNA  
mgr inż. Marek Dudziec  
GŁÓWNY SPECJALISTA  
W Wydziale Geodezji i Kartografii

- Legenda:
- proj. kabel YAKXS 4x16
  - proj. przewód AsXSn 2x25
  - A --- proj. rura osłonowa SRS75 - p
  - B --- proj. rura osłonowa DVK75
  - istn. 52 --- istniejący słup -52- nr słupa
  - P-10/ZN --- -P-10/ZN- rodzaj
  - proj. 2 --- projektowany słup -2- nr słupa
  - P-10/ZN --- -P-10/ZN- rodzaj
  - ① --- numer punktu współrzędnej geod.

STAROSTA CZĘSTOCHOWSKI  
POWIATOWY OŚRODEK DOKUMENTACJI  
GEODEZYJNEJ I KARTOGRAFICZNEJ  
Wyzdanie Geodezji i Kartografii  
Wyskonowane 24.5.2010 mapie i planie  
uzbrojenia terenu zgodnie z projektem  
a dokumenty 245.87.2.1.2010  
przyjęte do przewidzianej w projekcie  
i kartograficznej w projekcie  
i zaawidencjonowane 24.5.9.25.7.2010  
Sieć uzbrojenia terenu realizowana zgodnie  
zgodnie i niezgodnie z lokalizacją dopisaną w  
opinii Zespołu Oceny Dokumentacji 245.6  
z dnia 11.11.2010  
Częstochowa, dn. 11.11.2010

mgr inż. Marek Dudziec  
GŁÓWNY SPECJALISTA  
W Wydziale Geodezji i Kartografii

STAROSTA CZĘSTOCHOWSKI  
POWIATOWY OŚRODEK DOKUMENTACJI  
GEODEZYJNEJ I KARTOGRAFICZNEJ

Reprodukowanie, rozpowszechnianie i rozprowadzanie  
niniejszego dokumentu wymaga zezwolenia o którym  
mowa w art. 18 ustawy z dnia 17 maja 1984 r.  
Prawo geodezyjne i kartograficzne (Dz. U. z 2000 r.  
nr 100, poz. 1028 z późn. zm.)

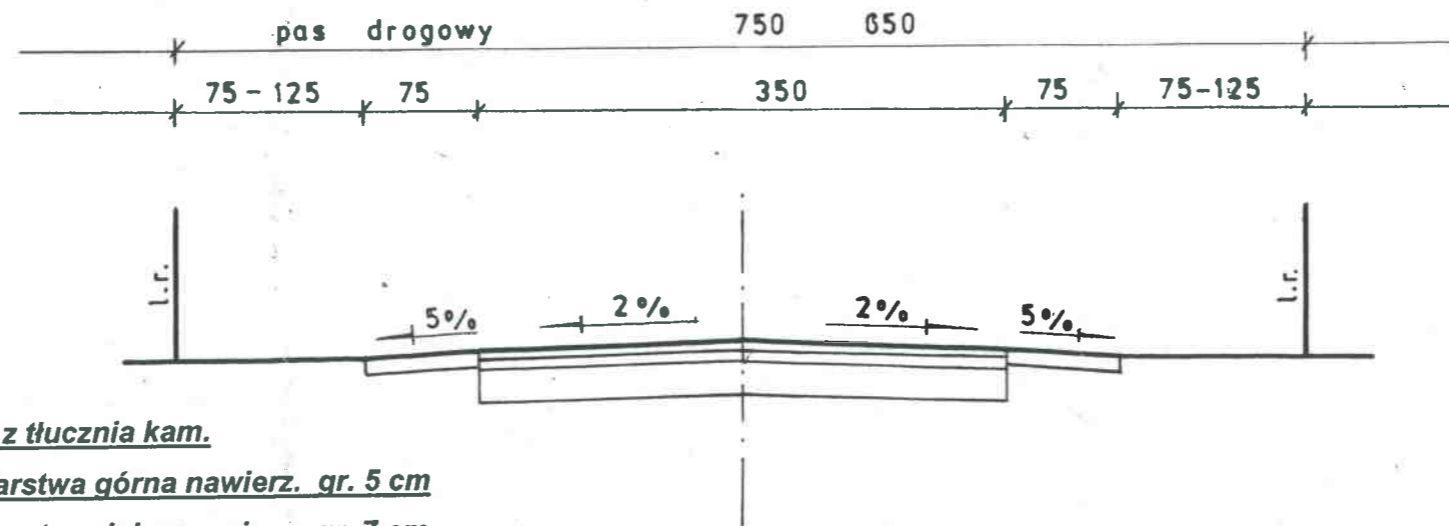
11.11.2010  
mgr inż. Marek Dudziec  
GŁÓWNY SPECJALISTA  
W Wydziale Geodezji i Kartografii

Przedsiębiorstwo Konsultacyjno-Doradczo-Uslugowe „WODREX” Częstochowa ul. Worcella 2/2	
Inwestor : Gmina Kruszyna	
Temat : Remont drogi gminnej ul. Ogrodowa i ul. Okrężna w Bogustawicach	
Plan sytuacyjny	
Opracował:	mgr inż. Ryszard Wasilewski upr. WZDP 19/906/172/74
Skala	1:1000
Rys. Nr.	1
podpis	

GEODETA UPRAWNIONY  
mgr inż. Matusz Kaleta  
42-221 Częstochowa, ul. Odrodzenia 14  
tel. 34 366 70 96, 40 2 436 129  
Nr uprawnień 18566



**HKT 0+00 ÷ 2+37**



**- pobocze z tłucznia kam.**

**- warstwa górna nawierz. gr. 5 cm**

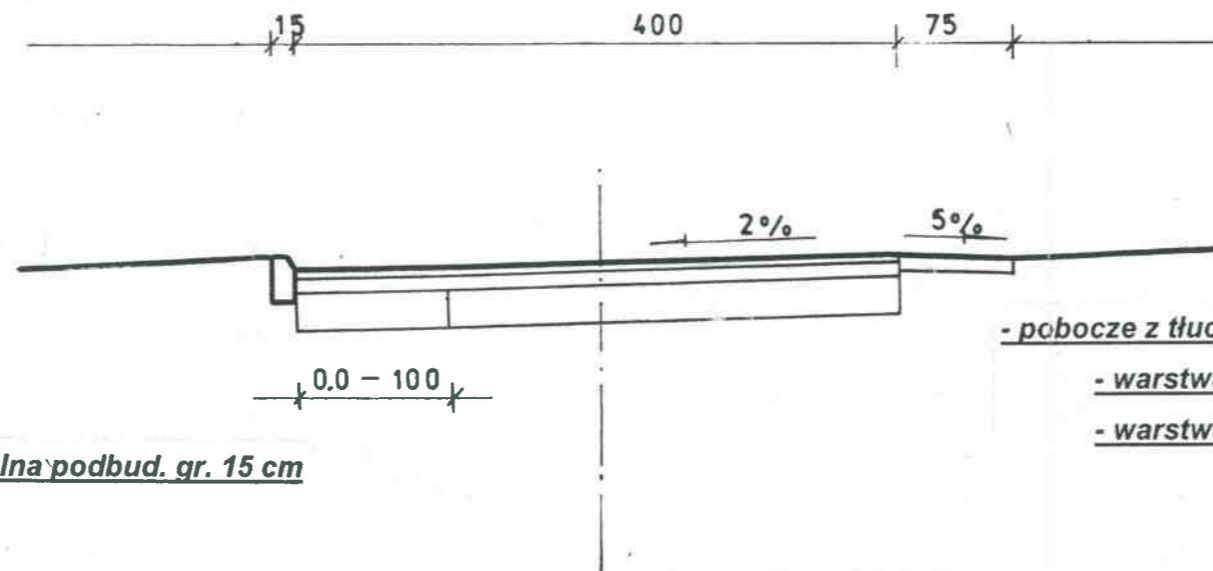
**- warstwa dolna nawierz. gr. 7 cm**

**- warstwa ściernalna z mieszanek miner- asfalt. gr. 4 cm**

**- warstwa górna wyrównawcza z tłucznia kam. gr. 5 cm**

**- istn. podbudowa gr. 15-20 cm**

**HKT 2+37 ÷ 4+60**



**- pobocze z tłucznia kam.**

**- warstwa górna nawierz. gr. 5 cm**

**- warstwa dolna nawierz. gr. 7 cm**

**- na poszerzeniu warstwa dolna podbud. gr. 15 cm**

**w hkt 2+37÷3+60**

**- warstwa ściernalna z mieszanek miner- asfalt. gr. 4 cm**

**- warstwa górna wyrównawcza z tłucznia kam. gr. 7 cm**

**- istn. podbudowa gr. 15-20 cm**

Przedsiębiorstwo Konsultacyjno-Doradczo-Uslugowe „WODREX” Częstochowa ul. Worcella 2/2	
Inwestor : Gmina Kruszyna	
Temat : Remont drogi gminnej ul. Ogrodowa i ul. Okrężna w Bogusławicach	Skala 1:50
Przekrój konstrukcyjny	Rys. Nr. <b>2</b>
Opracował:	mgr inż. Ryszard Wasilewski upr. WZDP 19/906/172/74
	podpis